

## NB-2000电气阀门定位器

### 一、说明

本系列产品是采用线圈隔爆新型防爆结构的新一代阀门定位器，除具有1000系列产品优点之外，还具有设计新颖、结构巧妙、造型美观、体积小、稳定性好、可靠性高、安装调试方便等优点，是自控设计中优先选用的产品。

### 二、用途

可与直行程气动薄膜调节阀、直行程气动活塞调节阀及角行程调节阀配套使用，确保阀门位置按调节仪表来的4-20mA DC或0-10mA DC信号成比例关系，实现正确定位。

### 三、特点

- 1、可适用于10~100mm各类直行程和0~90度各类角行程气动薄膜调节阀和气动活塞调节阀。
- 2、可实现正作用定位器和反作用定位器
- 3、可实现分程控制。
- 4、结构牢固调校方便、可靠。
- 5、可克服高压差对阀芯的不平衡力。
- 6、改变气源压力就能与各种不同弹簧范围的调节阀配套使用。
- 7、防爆型采用新型线圈隔爆。

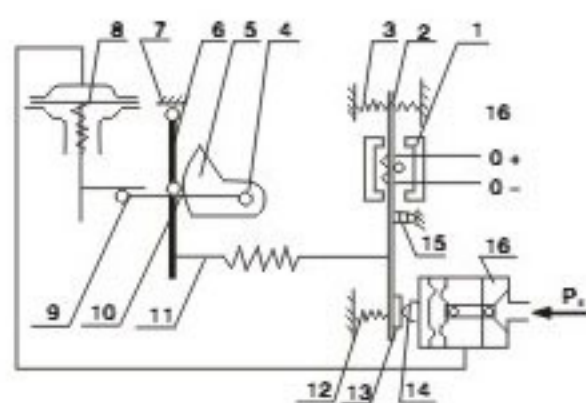


### 四、主要技术指标

- (1) 基本误差:  $\pm 1\%$  (单作用);  $\pm 2\%$  (双作用)
- (2) 回差: 1% (单作用); 2% (双作用)
- (3) 死区: 0.4% (单作用); 0.8% (双作用)
- (4) 额定行程: 0- (10-100) mm。 [角行程 (转行程) 0-(50°、75°、90°、)]
- (5) 气源压力: 0.14-0.55MPa
- (6) 输入信号: 4-20mA DC (标准型、常规产品)  
0-10mA DC。(变型产品: 0-5mA DC)
- (7) 输出压力: 0.02-0.5MPa
- (8) 耗气量: 单作用执行器450L/h (供气0.14MPa);
- (9) 输出特性: 线性, 常规型; (等百分比, 非线性, 特殊型)
- (10) 环境温度: -35 ~ +60℃ (本质安全型为-20+60℃)
- (11) 相对湿度: 5% -100%
- (12) 防爆 (防护) 型式 (等级): 隔爆型d (d II BT6); 本安型e (e II T6);  
本质安全型I (ia II CT6)
- (13) 输入阻抗: 4-20mA DC /  $300 \pm 10 \Omega$  (20V时); 0-10mA DC /  $1000 \pm 30 \Omega$  (20℃时)
- (14) 气源接口: M10×1, 联接铜管为m6×1 (标准型)
- (15) 电源接口: M22×1.5, 电源接头口M22×1.5壹只
- (16) 外壳材料: 铝合金 喷涂工艺处理
- (17) 外形尺寸: 203 × 160 × 150(mm) (长×宽×高), 安装尺寸为中心距50mm的两只M8螺孔
- (18) 重量: 2.8kg

### 五、订货须知:

- 1、注明产品型号
- 2、输入信号范围, 防爆型、本安型
- 3、注明气源压力
- 4、作用型式, 正作用、反作用
- 5、附件: 建议用户购买电气阀门定位器或气动阀门时, 安装空气过滤器三联件, 开关型气动阀门安装二位四通气拉换向阀。



- |         |         |
|---------|---------|
| 1. 线圈   | 9. 反馈杆  |
| 2. 主杠杆  | 10. 滚轮  |
| 3. 弹簧   | 11. 弹簧  |
| 4. 绞支点  | 12. 弹簧  |
| 5. 反馈凸轮 | 13. 挡板  |
| 6. 付杠杆  | 14. 喷嘴  |
| 7. 绞支点  | 15. 绞支点 |
| 8. 执行机构 | 16. 放大器 |