

电磁阀用户须知

一、安装须知

- 1、安装时电磁阀线圈向上，并保持垂直位置，电磁阀上箭头或标记应与管道流向一致，不得安装在有溅水或漏水的地方。
- 2、电磁阀的工作介质应清洁无颗粒杂质，电磁阀内件表面上的污物及过滤器，须定期清洁干净。
- 3、在电磁阀发生故障时，为了及时隔离电磁阀，并保证系统正常运行，最好安装旁路装置，如下图(一)。当电磁阀安装在支路时，电磁阀的口径应比主管道上的阀门口径小，如下图(二)。注意：支路上的阀门平时关闭。
- 4、安装电磁阀前，管道必须清洗干净。建议阀前安装过滤器，蒸汽管路安装疏水阀。
- 5、不要将阀安装于管道低凹处，以免因蒸汽冷凝水、杂质等沉淀在阀内妨碍动作。
- 6、普通型不可在爆炸危险场合使用。
- 7、在管道刚性不足情况下，建议把阀前后管子用支架固定，以防电磁工作时引起振动。
- 8、在安装前，要注意看清产品标牌，认真阅读使用说明书，判断产品是否符合使用条件。
- 9、电磁阀前后管道上需装压力表，以便观察管道压力。

二、使用保养

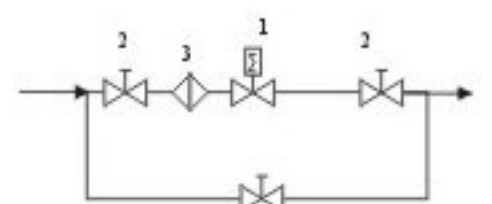
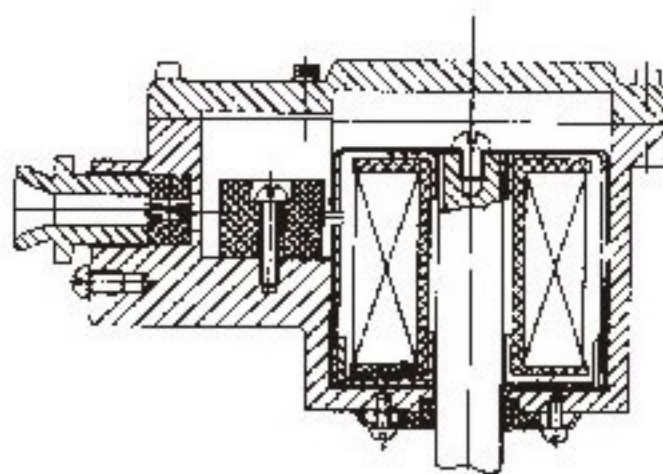
- 1、建议使用单位指派专人负责使用保养。
- 2、电磁阀安装后，须通入介质试动作数次，确认正常后方可投入正式使用。
- 3、应定期清洗大阀内外及衔铁吸合面的污物。注意不要损坏密封面。
- 4、电磁阀较长时间不用时，应关闭阀前手动阀，重新启用时，蒸汽电磁阀应将冷凝水排除干净，并作试动作数次，待开关正常后方可投入使用。
- 5、电磁阀从管道路上卸下，不用时，应将内部及零件拭净并用压缩空气吹净贮存。
- 6、使用时间较长时，如活塞与阀座间密封不好，可将活塞密封面重新磨平，再和阀座研磨。
- 7、工作时，要注意阀门后压力表，如工作压力超过额定压差时，电磁阀要停止使用，关闭前后手动阀，以防电磁阀爆炸和泄漏。

三、订货须知

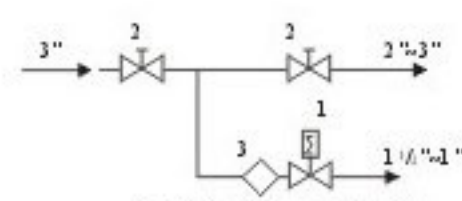
- 1、订货时请注明型号，公称口径，公称压力，工作介质，工作压差，介质温度，电源电压及频率，介质粘度。

2、电磁阀正常工作时的电压为220VAC±10%，如果超过此范围，请订货时注明电压的波动量，其它规格电源电压可做特殊订货。

3、阀门的开通时间达12小时/天以上，请先用常开式电磁阀。当使用环境周围有易燃易爆品，请选用防爆型电磁阀。



1.电磁阀 2.手动阀 3.过滤器
(一)旁路装置



1.电磁阀 2.手动阀 3.过滤器
(二)分路装置